



日期 Dates:	2017-10-28 (Sat)		
時間 Time:	14:00-18:00		
地點 Venues:	佐敦谷 Jordan Valley		
截止報名日期 Deadline:	2017-10-22		
形式 Type :	精確賽 及 速決賽 (3 個計時站，每站 4 題計時控制點) PreO and TempO (3 timed stations, 4 tasks at each station)		
地圖 Map:	比例 1:4000、等高線間距 2 米、採用 ISSOM 2007 地圖規範及國際定向提示符號 Scale 1:4000 ; Contour Interval 2m ; ISSOM 2007 symbols with ICDS 2004		
獎項 Awards:	<p>各組設冠亞季軍獎 Prizes will be awarded to the top 3 in each class.</p> <p>賽員如需要每站賽事的“出席證書”，請在報名表中註明。本會會就每張證書收取港幣二十元之行政費。Participants who wish to obtain a “Certificate of Participation” for each stage should indicate in the entry form. An administration fee of HK\$20 will be charged.</p>		
報名 Application:	<p>1.請瀏覽 Y2Y 網頁 www.y2y-sports.com 網上報名，並以信用卡付款。 Please visit the online entry form via www.y2y-sports.com.</p> <p>2.集體報名(只限 5 名參加者或以上)及以支票付款，請以電郵聯絡大會以獲取 Excel 報名表。 Online group registration and pay by cheque. Available for 5 competitors or more only. Please contact us via email to acquire Excel entry form.</p>		
查詢 Enquiry :	y2y2016parko@gmail.com		
組別 Classes:	學生組 Students	初級組 Beginners	高級組 Advance
報名費 Entry Fee:	HK\$70	HK\$80	HK\$100



備註 Remarks :

- 1) 賽事資料於賽事舉行 7 日前上載於本賽事網站 www.y2y-sports.com，各參加者必須自行瀏覽
Event information shall be uploaded on Y2Y website: www.y2y-sports.com 7 days before the event. Participants must check the event information themselves.
- 2) 本賽事採用 SPORTident 電子打卡及計時系統，大會將免費提供電子控制卡予參加者使用。比賽期間，請 小心保管大會提供之電子控制卡，如有遺失、損壞，將要賠償港幣 700 元。
SPORTident electronic punching system will be used. The organizer will provide the control cards free of charge. Please use with care. If the control card is lost and damaged, participants are required to compensate HK\$700 to Y2Y Orienteering Development and Training Centre.
- 3) 學生組賽員必須為就讀本地全日制課程學生
Competitors in student class must be local full time students.
- 4) 大會已購買公眾責任保險，請參加者 / 家長自行購買所需保險
Public Liability Insurance is covered by the organizer. Participants/Parents are advised to apply their necessary insurance.
- 5) 大會保留最後修訂之權利
The organizer reserves the final right for any amendment.

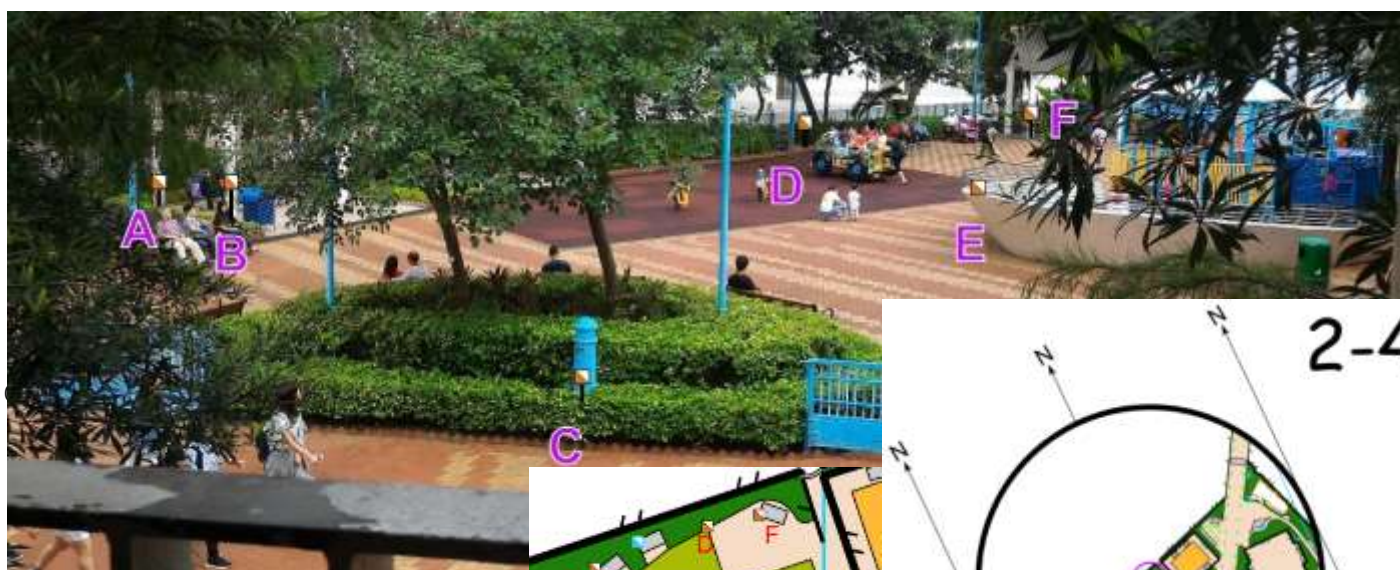


附錄-沿徑定向簡介

沿徑定向簡介

沿徑定向速決賽

速決賽與一般傳統定向格式不同。參加者需要在指定位置觀察 6 個燈籠，根據地圖指示，決定哪一個(最左手面為 A，至最右手面為 F)燈籠的位置與地圖描述相符。答案亦有機會為 Z(即所有燈籠位置皆錯誤)。成績計算方法為作答的耗時加答錯(每題)的懲罰加時，總耗時最短者勝。

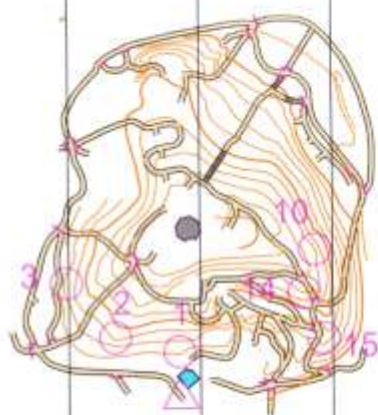




沿徑定向精確賽

在精確賽中，賽程設有多個控制點(題目)，每個控制點會有 1-5 個燈籠。賽員需要沿著賽會指定路徑移動，並從不同位置觀察，判斷哪一個燈籠與地圖的圈中心及提示符號符合。路經上設有決定點(Decision Point)，讓賽員分辨哪些燈籠與自己的題目有關。每答對一條題目得 1 分，得分最高者勝。比賽時限會根據賽程距離，控制點數量和攀高計算，如非超時，耗時不會影響名次。當遇到同分時，賽員則以計時控制點分勝負。

2017-06-03 TrailO Training
Yuen Long Park



1:4000
V.I. 2M

Map & Course:
HUI Yau Chiu
Base map:
Lands dept survey sheet

Time Limit:
Easy - 60min.
Super Easy - 90min.

	A	1.0 km		
▽				
1	A	Y		
2	A	Y		
3	A	Y		
4	A	Y		
5	A	Y		
6	A	Y		
7	A	Y		
8	A	Y		
9	A	Y		
10	A	Y		
11	A	Y		
12	A	Y		
13	A	Y		
14	A	Y		
15	A	Y		
16	A	Y		
		30 m		